

令和7年度 授業評価結果

高知リハビリテーション専門職大学

令和7年度 授業評価結果報告

I. 授業評価実施概要について

1. 実施時期

前期科目 令和7年6月から8月の前期定期試験前に実施
通年及び後期科目 令和7年11月から令和8年1月に実施

2. 実施科目(臨床実習、セミナーを除く)

理学療法学専攻 72科目 (科目中72科目 実施率100%)
作業療法学専攻 62科目 (科目中62科目 実施率100%)
言語聴覚学専攻 63科目 (科目中63科目 実施率100%)
合同科目 35科目 (科目中30科目 実施率100%)

3. 評価項目

講義・演習科目については、授業評価に関する18項目を用いた(表1)、実習科目については、授業評価に関する21項目を用いた(表2)。評定は満足できるものだった5～全く不満足だった1の5段階評価を用いた。

表1 講義・演習 授業評価項目

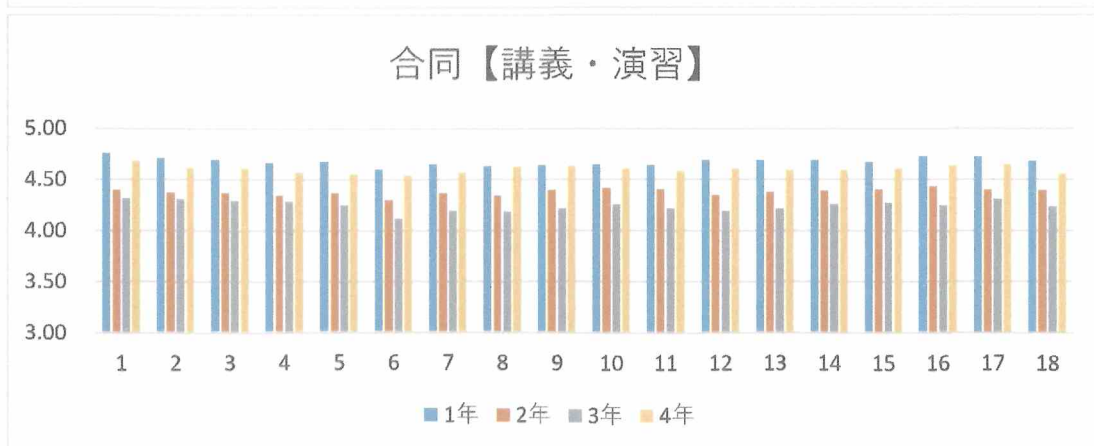
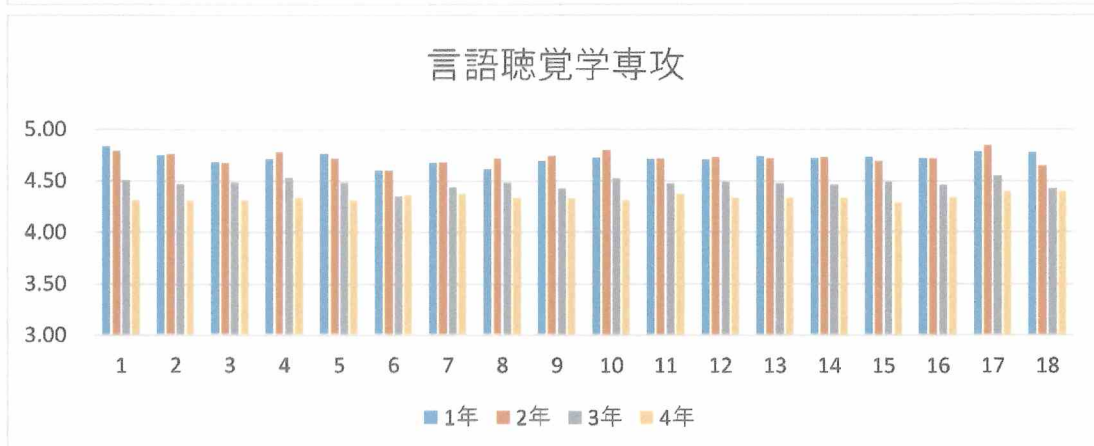
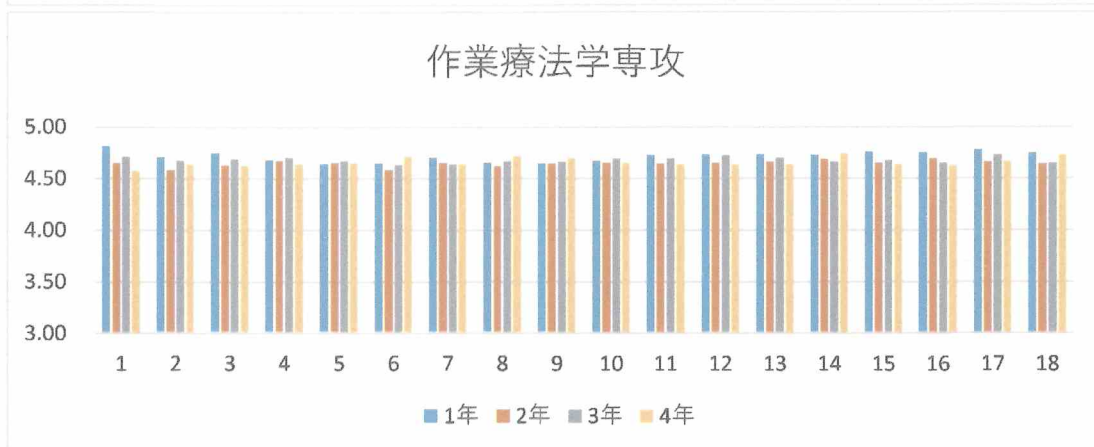
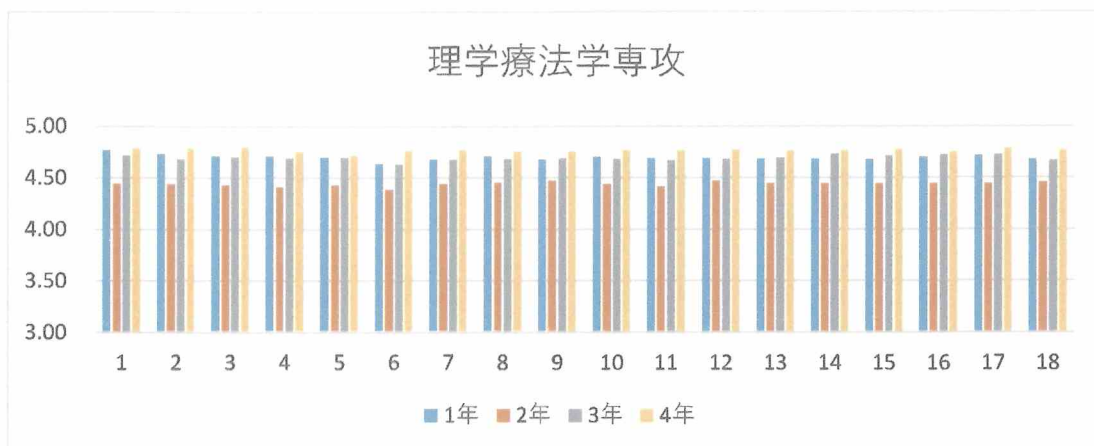
1. 授業内容はシラバス通りでしたか。
2. 授業の到達目標は達成できましたか。
3. シラバスの事前・事後学習の内容は適切でしたか。
4. 教科書(テキスト、参考書、資料等)は適切でしたか。
5. オフィスアワーは適切でしたか。
6. 授業内容は理解しやすかったですか。
7. 板書やプレゼンは適切でしたか。
8. 授業の進行速度は適切でしたか。
9. 授業時間の使い方は適切でしたか。
10. 教材は整っていて適切に使われていましたか。
11. 授業のポイントは明確でしたか。
12. 話し方(速さ、声の大きさ、明瞭さ)は適切でしたか。
13. 学生の反応を見ながら進められていましたか。
14. 質問を促し学生の意見に耳を傾けようとしていましたか。
15. 質問に対する回答は適切でしたか。
16. 学生の人格やプライバシーを尊重していましたか。
17. 教員に熱心さは感じられましたか。
18. この授業は有益でしたか。

表2 実習 授業評価項目

1. 授業内容はシラバス通りでしたか。
2. 授業の到達目標は達成できましたか。
3. シラバスの事前・事後学習の内容は適切でしたか。
4. 教科書(テキスト、参考書、資料等)は適切でしたか。
5. オフィスアワーは適切でしたか。
6. 授業内容は理解しやすかったですか。
7. 板書やプレゼンは適切でしたか。
8. 授業の進行速度は適切でしたか。
9. 授業時間の使い方は適切でしたか。
10. 教材は整っていて適切に使われていましたか。
11. 授業のポイントは明確でしたか。
12. 話し方(速さ、声の大きさ、明瞭さ)は適切でしたか。
13. 学生の反応を見ながら進められていましたか。
14. 質問を促し学生の意見に耳を傾けようとしていましたか。
15. 質問に対する回答は適切でしたか。
16. 学生の人格やプライバシーを尊重していましたか。
17. 教員に熱心さは感じられましたか。
18. この授業は有益でしたか。
19. 実習の模範掲示(デモンストレーション)は適切でしたか。
20. 実習の練習など学生の練習や経験の時間は適切でしたか。
21. 実習に必要な機器や器具、その他の準備物は適切でしたか。

■R7年度授業評価平均値（専攻別・授業形態別・学年比較型）

専攻別【講義演習】



■R7年度授業評価平均値（専攻別・授業形態別・学年比較型）

専攻別【実習】

